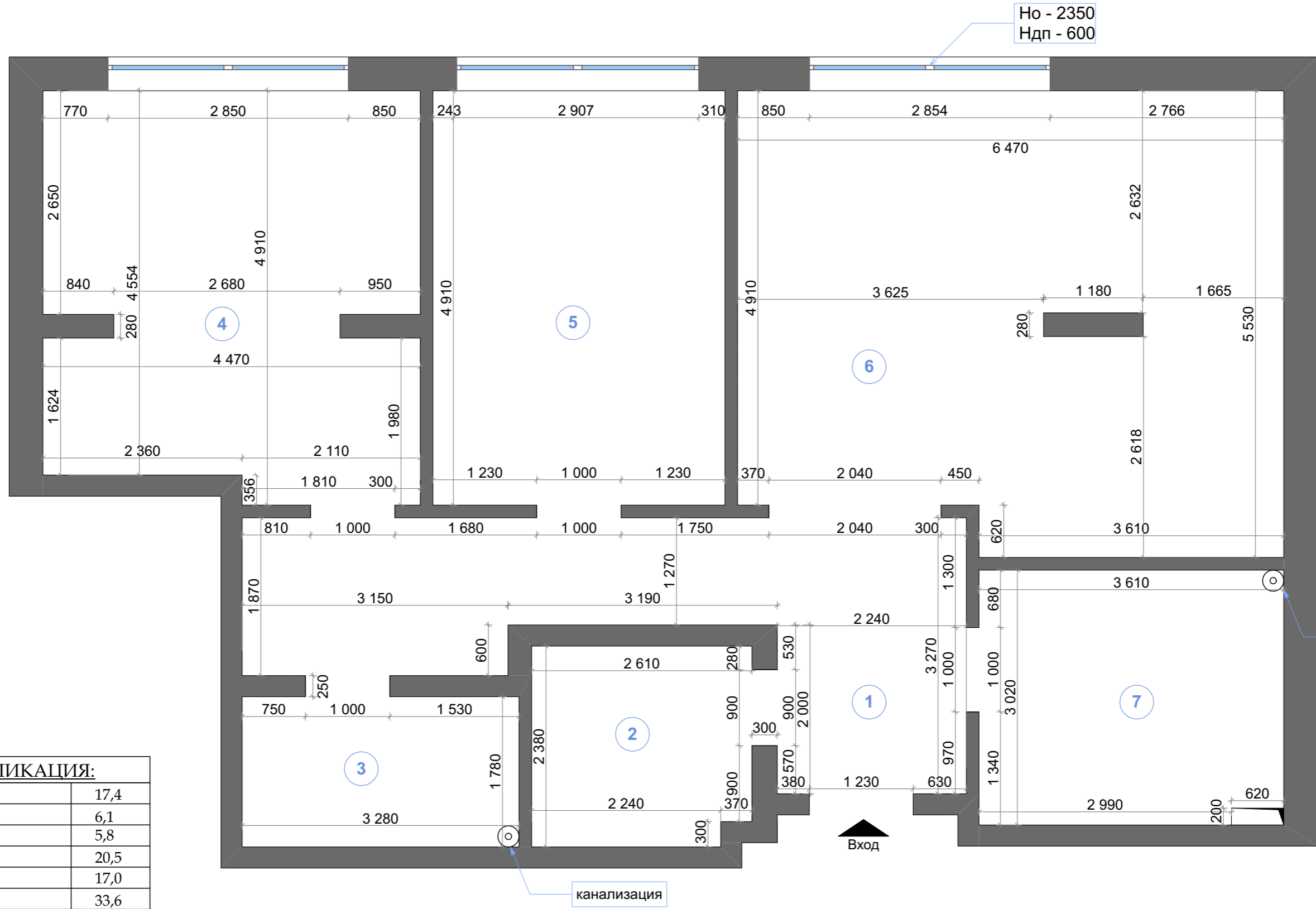


Согласовано



ЭКСПЛИКАЦИЯ:

1	Коридор	17,4
2	Санузел	6,1
3	Санузел	5,8
4	Жилая	20,5
5	Жилая	17,0
6	Кухня	33,6
7	Гардеробная	10,6
Итого по помещению:		111,0

ПРИМЕЧАНИЕ:

- все размеры указаны в миллиметрах;
 - перед началом работ, все размеры и отметки проверить по месту;
 - несоответствие размеров и отметок, согласовать с дизайнером - автором проекта
Высота потолка на момент замера - 3330мм

SOVArt

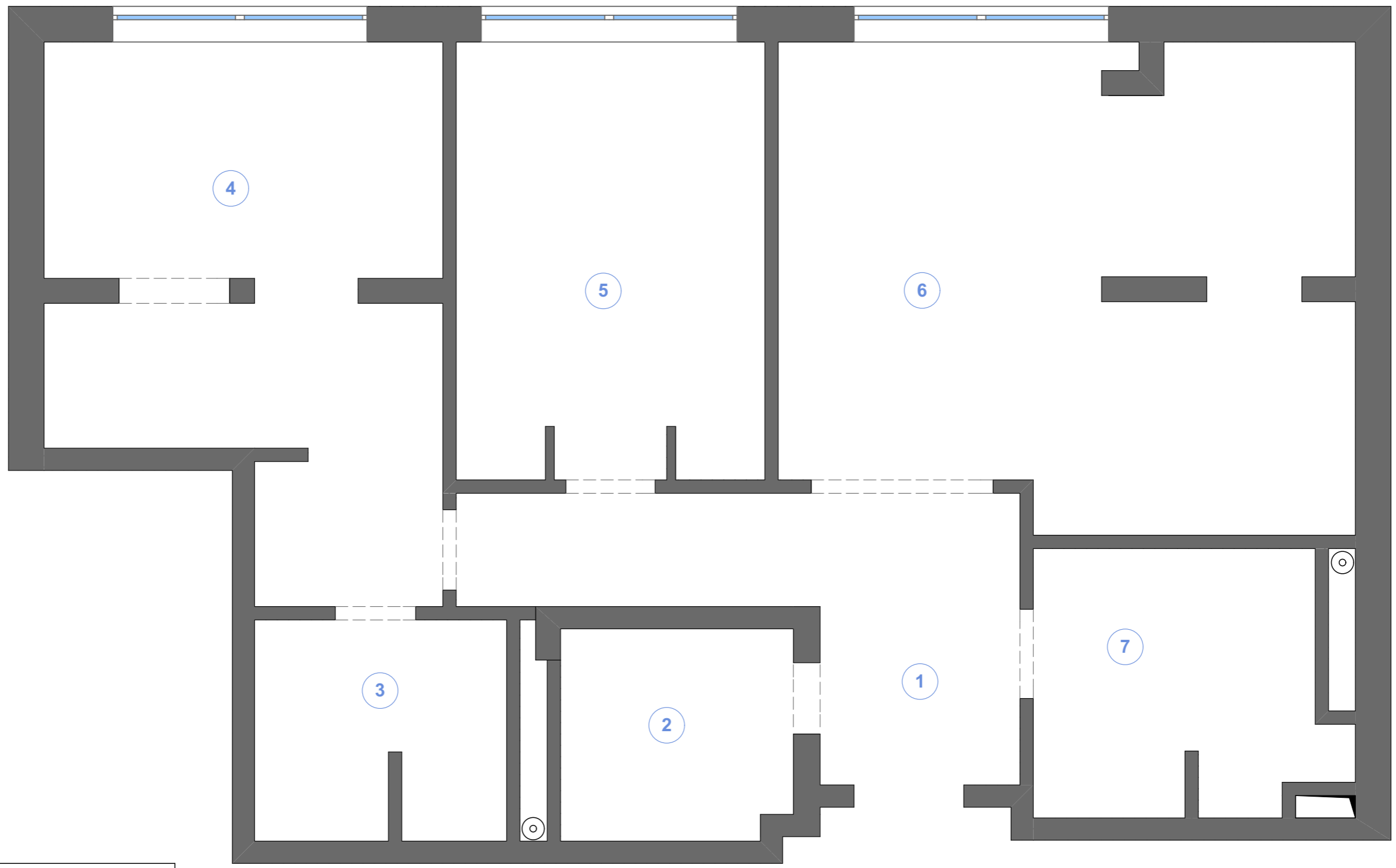
Дизайнер Наталья Лазарева

Тел.: +7(926) 077-45-91

Частная квартира		
<i>Обмерный план.</i>		
лист	масштаб	дата
1	50	17.01.2017
Коттеджный поселок "Азарово"		

Изн. № подл.	Подп. и дата	Взам. инв. №

Согласовано



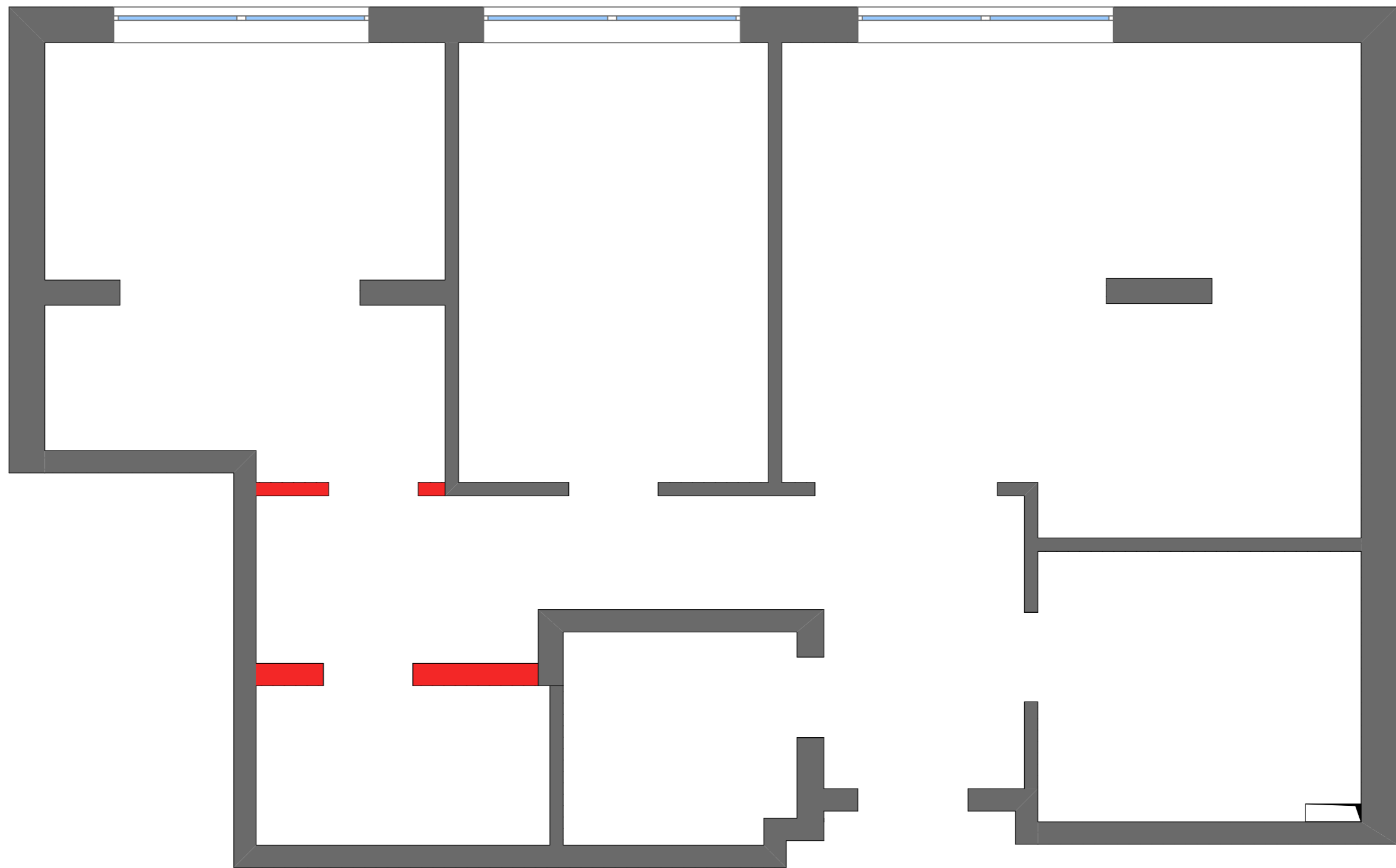
ЭКСПЛИКАЦИЯ:



1	Коридор	12,5
2	Гардеробная	6,1
3	Санузел	7,1
4	Спальня	24,1
5	Детская/кабинет	17,0
6	Кухня/гостиная	33,6
7	Санузел	9,7
Итого по помещению:		110,1

		<u>Частная квартира</u>		
		План после реконструкции.	лист 2	масштаб 50
Дизайнер Наталья Лазарева Тел.: +7(926) 077-45-91		Коттеджный поселок "Азарово"		

Инва. № подл. Подп. и дата Взам. инв. №

Согласовано



УСЛОВНЫЕ ОБОЗНАЧЕНИЯ	
	- существующие перегородки
	- демонтируемые перегородки

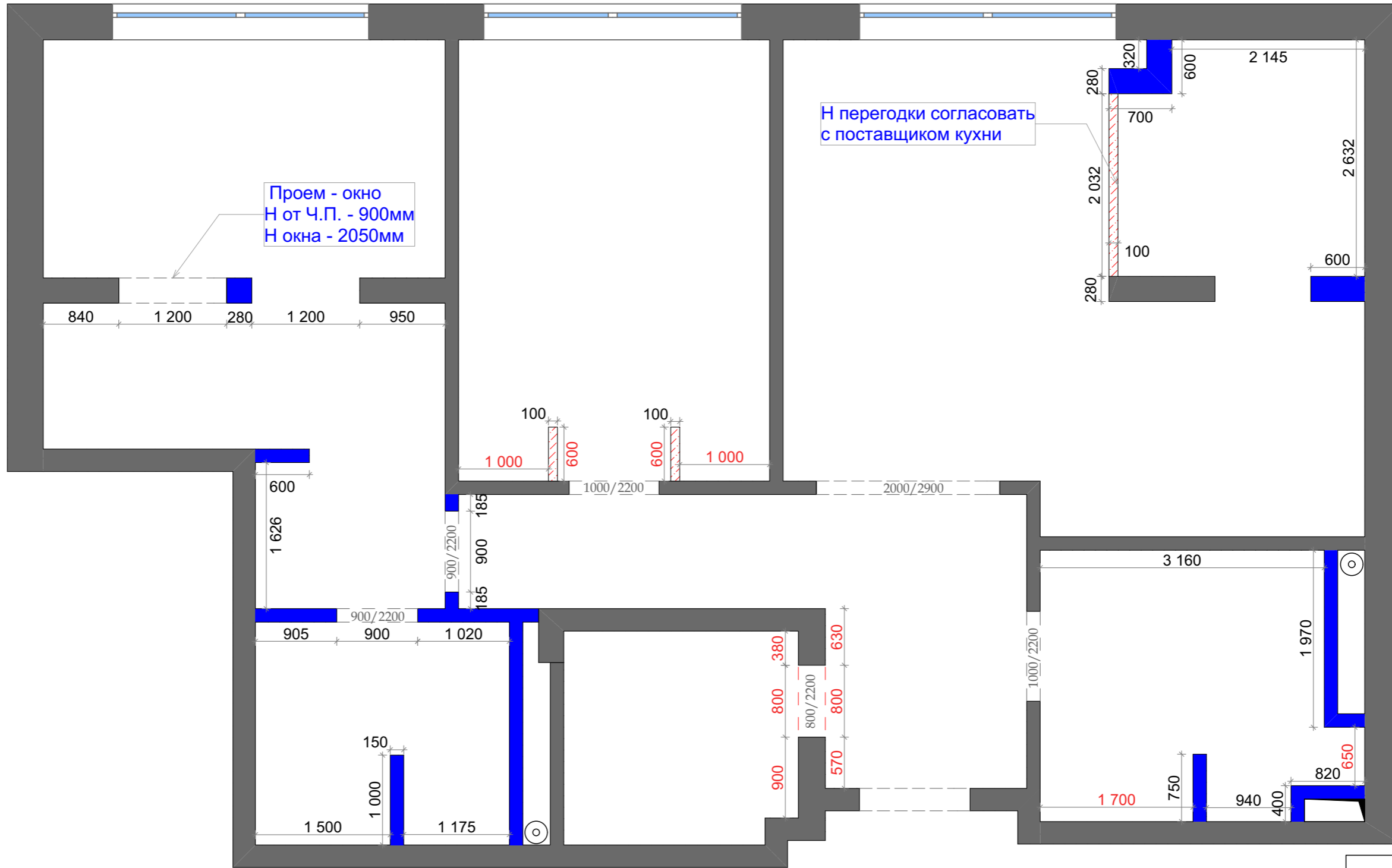
ПРИМЕЧАНИЕ:

- все размеры указаны в миллиметрах;
- перед началом работ, все размеры и отметки проверить по месту;
- несоответствие размеров и отметок, согласовать с дизайнером - автором проекта

<i>SOVArt</i>		<u>Частная квартира</u>		
		<i>План демонтируемых перегородок.</i>	лист 3	масштаб 50
Дизайнер Наталья Лазарева		Коттеджный поселок "Азарово"		
Тел.: +7(926) 077-45-91				

Инва. № подл.	Подп. и дата	Взам. инв. №

Согласовано



Инва. № подл.	Подп. и дата	Взам. инв. №

ПРИМЕЧАНИЕ:

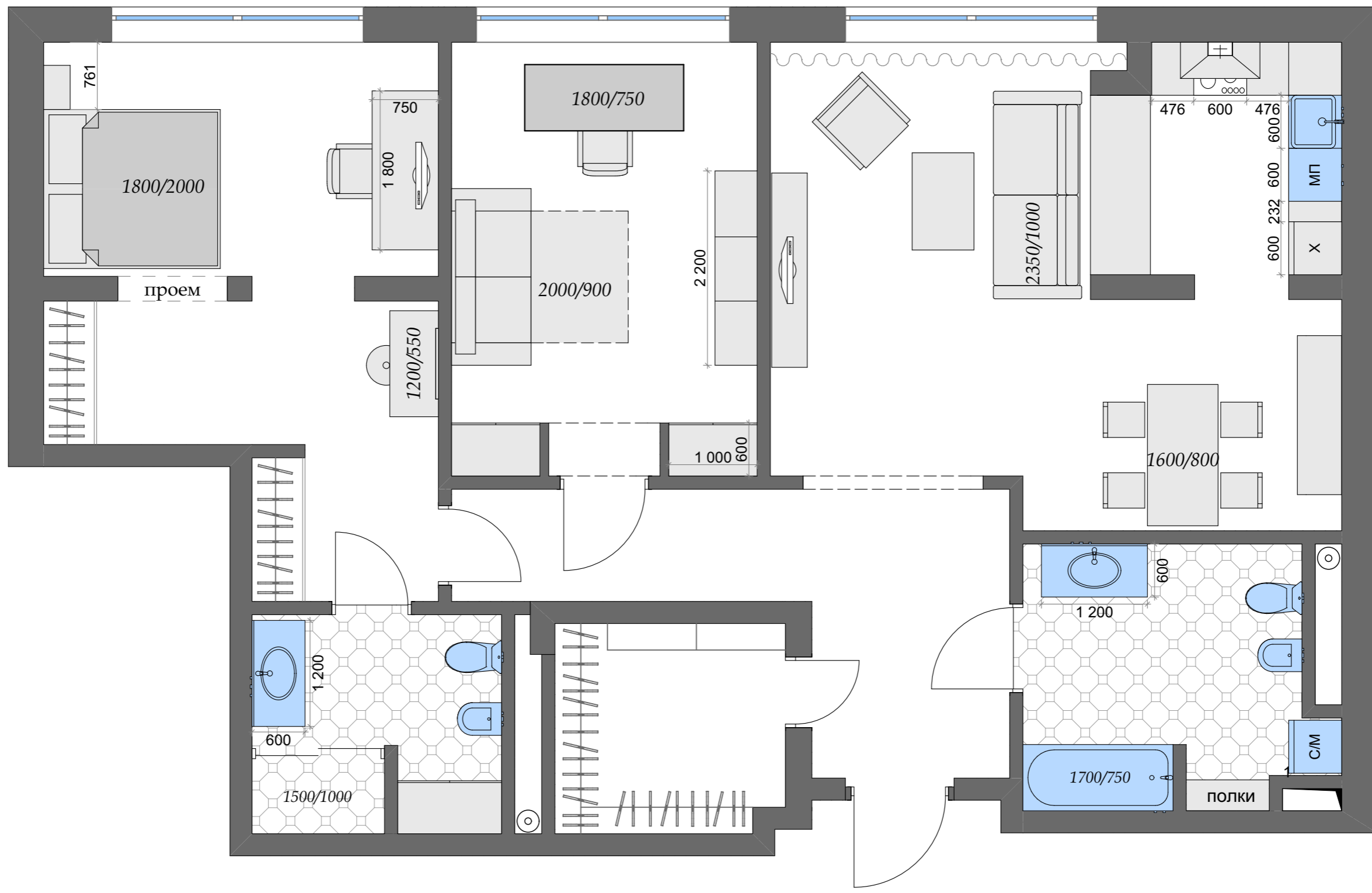
- все размеры указаны в миллиметрах
- перед началом работ все разметки и отметки проверить по месту
- несоответствие размеров и отметок согласовать с дизайнером-автором проекта
- толщина возводимых перегородок - **150мм**
- высота дверных проемов, **Н-2200мм** - указана от уровня чистого пола !
- заказ дверей производится после замера от поставщика !
- **критичные** размеры (отмечены красным) необходимо согласовать с заказчиком до начала строительных работ !
- **высоту перегородки в кухне согласовать с поставщиком кухни !!!**

УСЛОВНЫЕ ОБОЗНАЧЕНИЯ

	- возводимые перегородки
	- блок , 100мм
	- межкомнатные проемы

		Частная квартира		
		<i>План монтажа перегородок.</i>		
Дизайнер	Наталья Лазарева	лист	масштаб	дата
Тел.: +7(926) 077-45-91		4	50	17.01.2017
		Коттеджный поселок "Азарово"		

Согласовано



Инва. № подл.	Подп. и дата	Взам. инв. №

<i>SOVArt</i>		Частная квартира		
		лист	масштаб	дата
Дизайнер	Наталья Лазарева	5	50	17.01.2017
Тел.: +7(926) 077-45-91		Коттеджный поселок "Азарово"		

Согласовано

Взам. инв. №

Подп. и дата

Инв. № подл.

Условные обозначения:

	Розетка
	ТВ антенна
	Интернет
	Вывод для вытяжки
	Вентилятор
	Электрощит
	вывод для кондиционера

ПРИМЕЧАНИЕ:

-все размеры указаны в миллиметрах
 -перед началом работ все разметки и отметки проверить по месту
 -несоответствие размеров и отметок согласовать с дизайнером-автором проекта
 -все розетки, если не указано другое, расположить на высоте **250мм** от уровня чистого пола
 -расположение розеток в кухне согласовать с производителем кухни -!!!
 -в гостиной предусмотреть кабель-канал для скрытого подключения ТВ к технике
 -розетки и выключатели устанавливать блоками
 -размеры даны от центра группы розеток, если не указано отдельно - !!!
 -точное расположение выводов под вентиляторы определить по месту
 -расположение выводов для кондиционеров уточнить у специалистов - !!!



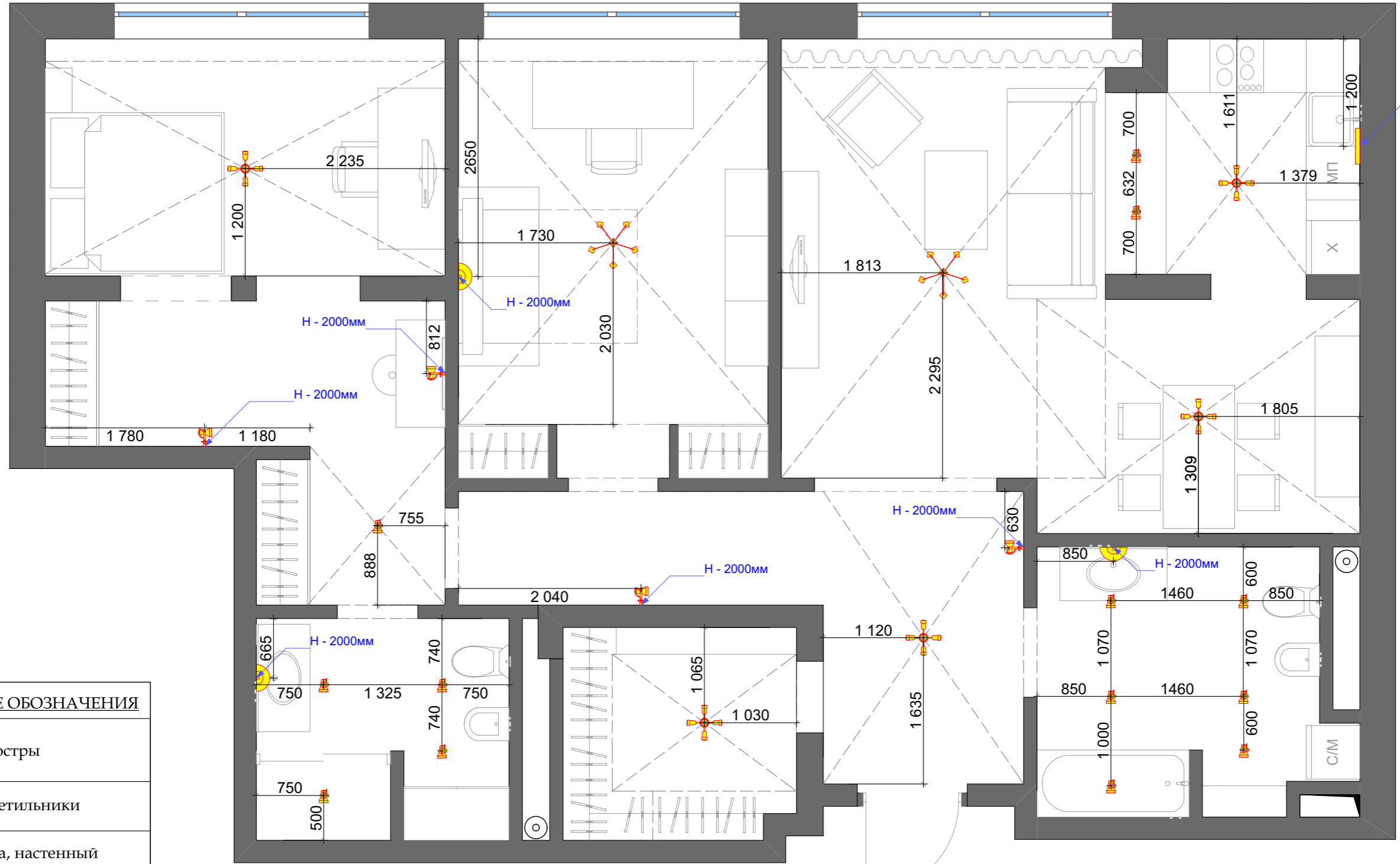
<i>SOVArt</i>		Частная квартира		
		План размещения электрики. Схема с мебелью.		лист
Дизайнер	Наталья Лазарева	6	50	17.01.2017
Тел.: +7(926) 077-45-91		Коттеджный поселок "Азарово"		

Согласовано

Взам. инв. №

Подп. и дата

Инв. № подл.



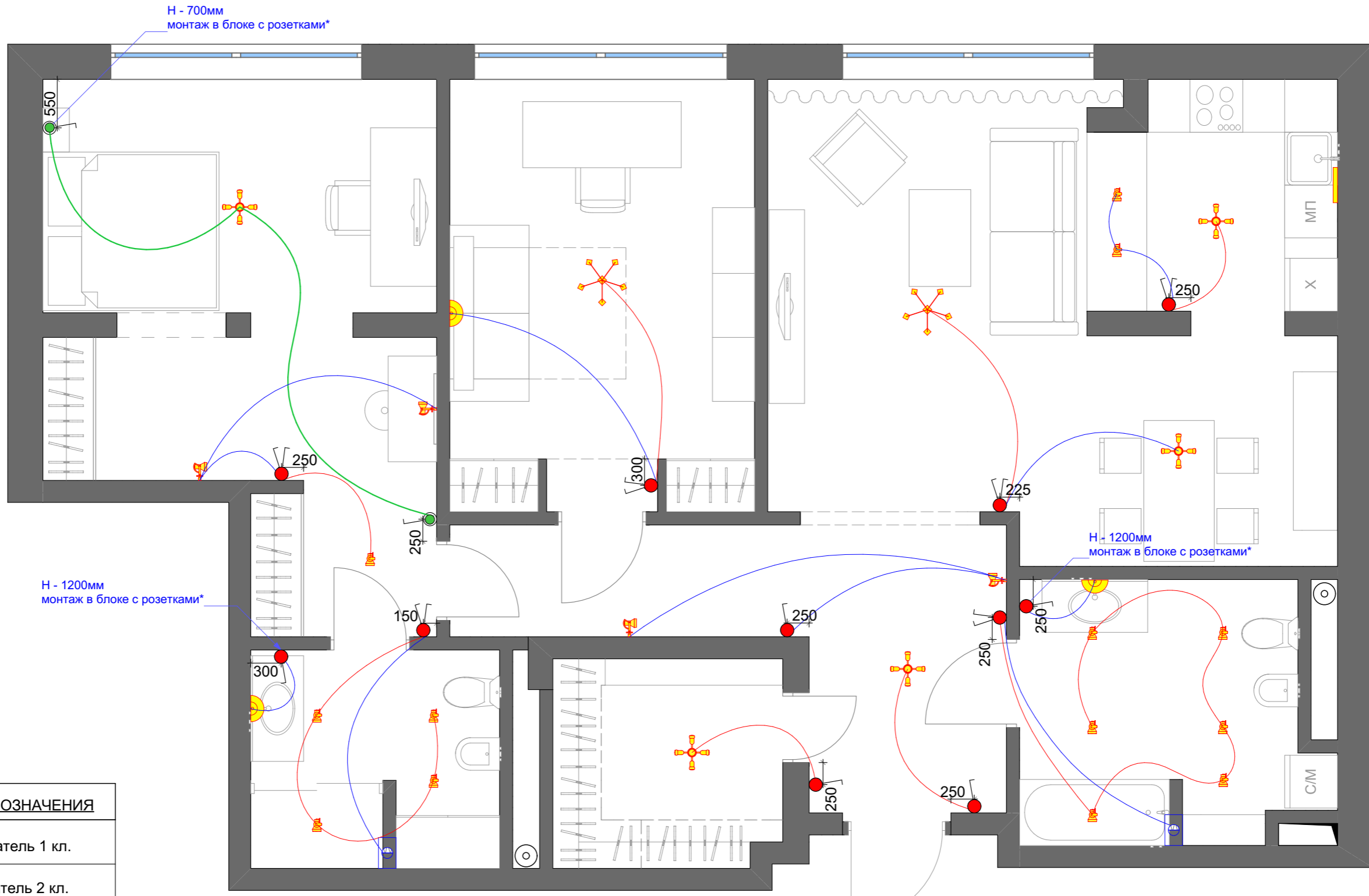
УСЛОВНЫЕ ОБОЗНАЧЕНИЯ	
	Люстры
	Светильники
	Бра, настенный
	Точечный, накладной

ПРИМЕЧАНИЕ:

-все размеры указаны в миллиметрах
 -перед началом работ все размеры и отметки проверить по месту
 -несоответствие размеров и отметок согласовать с дизайнером-автором проекта
 -на потолке разметить расположение светильников и согласовать с заказчиком
 -высоты указаны от уровня чистого пола

 Дизайнер Наталья Лазарева Тел.: +7(926) 077-45-91		Частная квартира				
		План расположения потолочного и настенного освещения.		лист	масштаб	дата
		Коттеджный поселок "Азарово"		7	50	17.01.2017

Согласовано



УСЛОВНЫЕ ОБОЗНАЧЕНИЯ	
	Выключатель 1 кл.
	Выключатель 2 кл.
	Выключатель проходной

ПРИМЕЧАНИЕ:

-все размеры указаны в миллиметрах
 -перед началом работ все разметки и отметки проверить по месту
 -несоответствие размеров и отметок согласовать с дизайнером-автором проекта
 -все выключатели, **если не указано другое**, расположить на **H- 900мм от чистого пола**
 -расположение выключателей уточнить по разверткам необходимых помещений
 -розетки и выключатели устанавливать блоками.

		Частная квартира				
		План расположения светильников с привязкой выключателей		лист	масштаб	дата
Дизайнер	Наталья Лазарева	Коттеджный поселок "Азарово"		8	50	17.01.2017
Тел.: +7(926) 077-45-91						

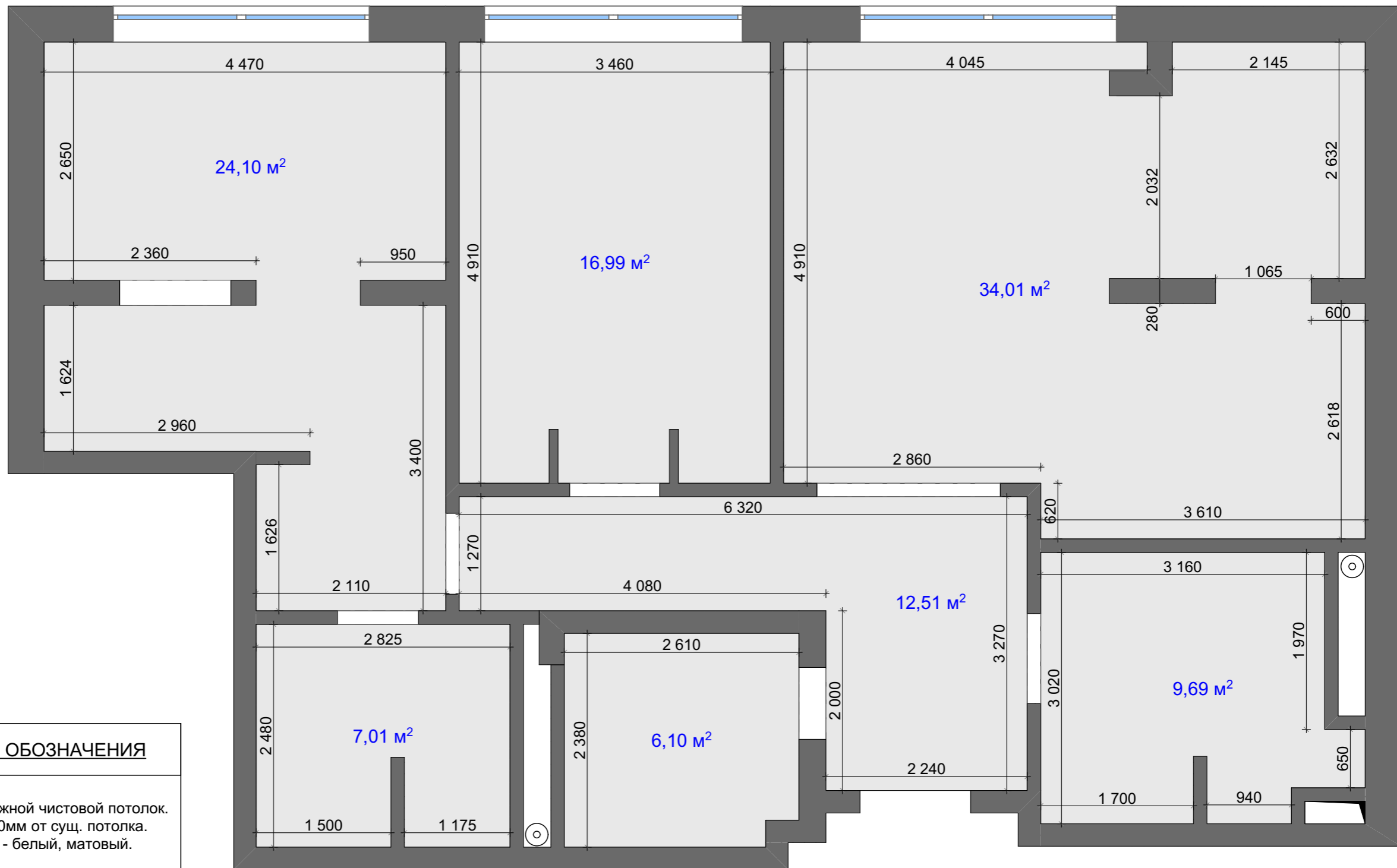
Инва. № подл.	Подп. и дата	Взам. инв. №

Согласовано

Взам. инв. №

Подп. и дата

Инв. № подл.



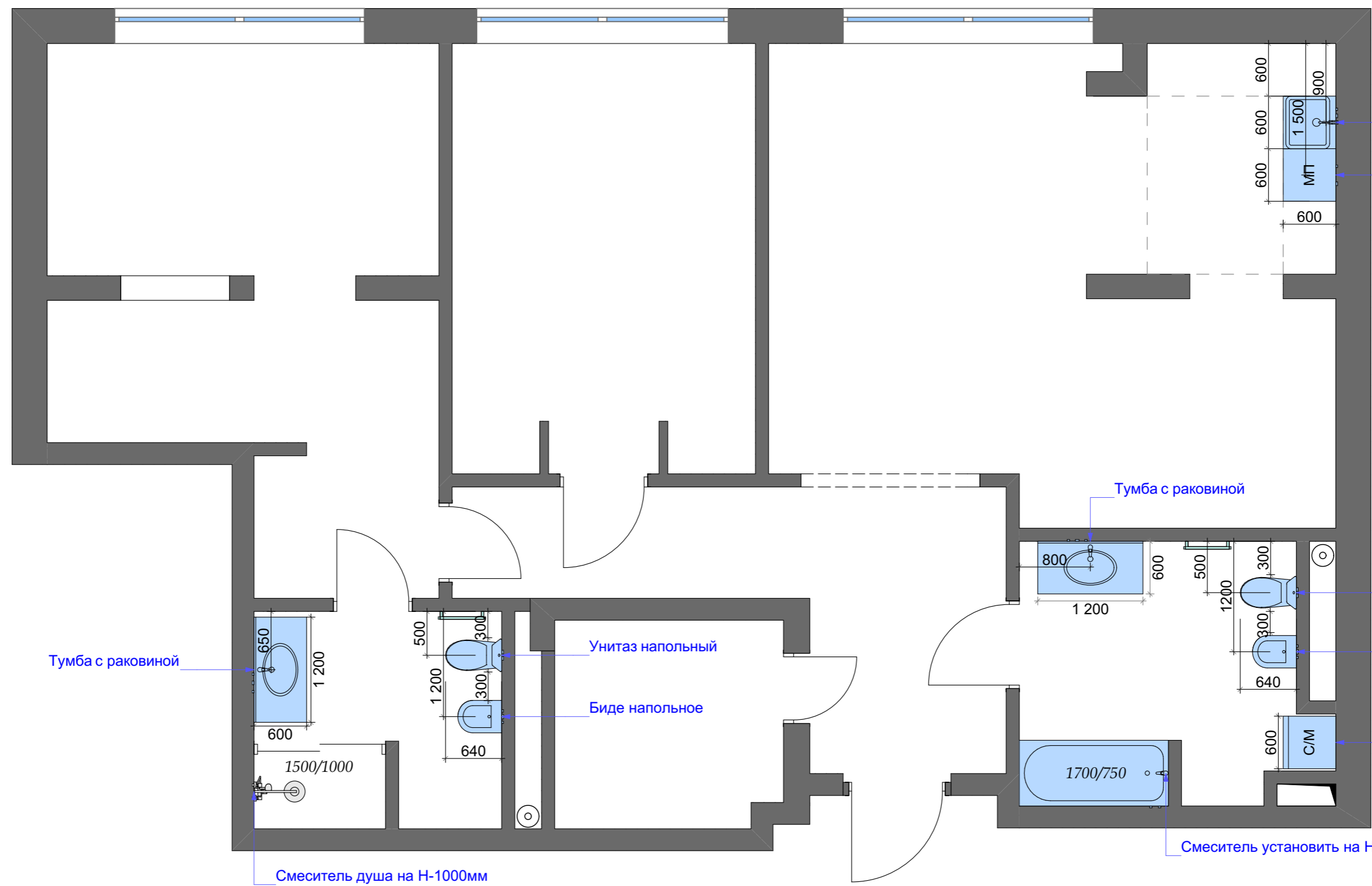
УСЛОВНЫЕ ОБОЗНАЧЕНИЯ	
	Натяжной чистовой потолок. Н-100мм от сущ. потолка. Цвет - белый, матовый.

ПРИМЕЧАНИЕ:

-все размеры указаны в миллиметрах
 -перед началом работ все разметки и отметки проверить по месту
 -несоответствие размеров и отметок согласовать с дизайнером-автором проекта
 -потолки сложной формы разметить и согласовать с заказчиком
 -за **0.00** - принимается существующая плита

		Частная квартира		
		<i>План потолков.</i>		
Дизайнер	Наталья Лазарева	лист	масштаб	дата
Тел.: +7(926) 077-45-91		9	50	17.01.2017
		Коттеджный поселок "Азарово"		

Согласовано



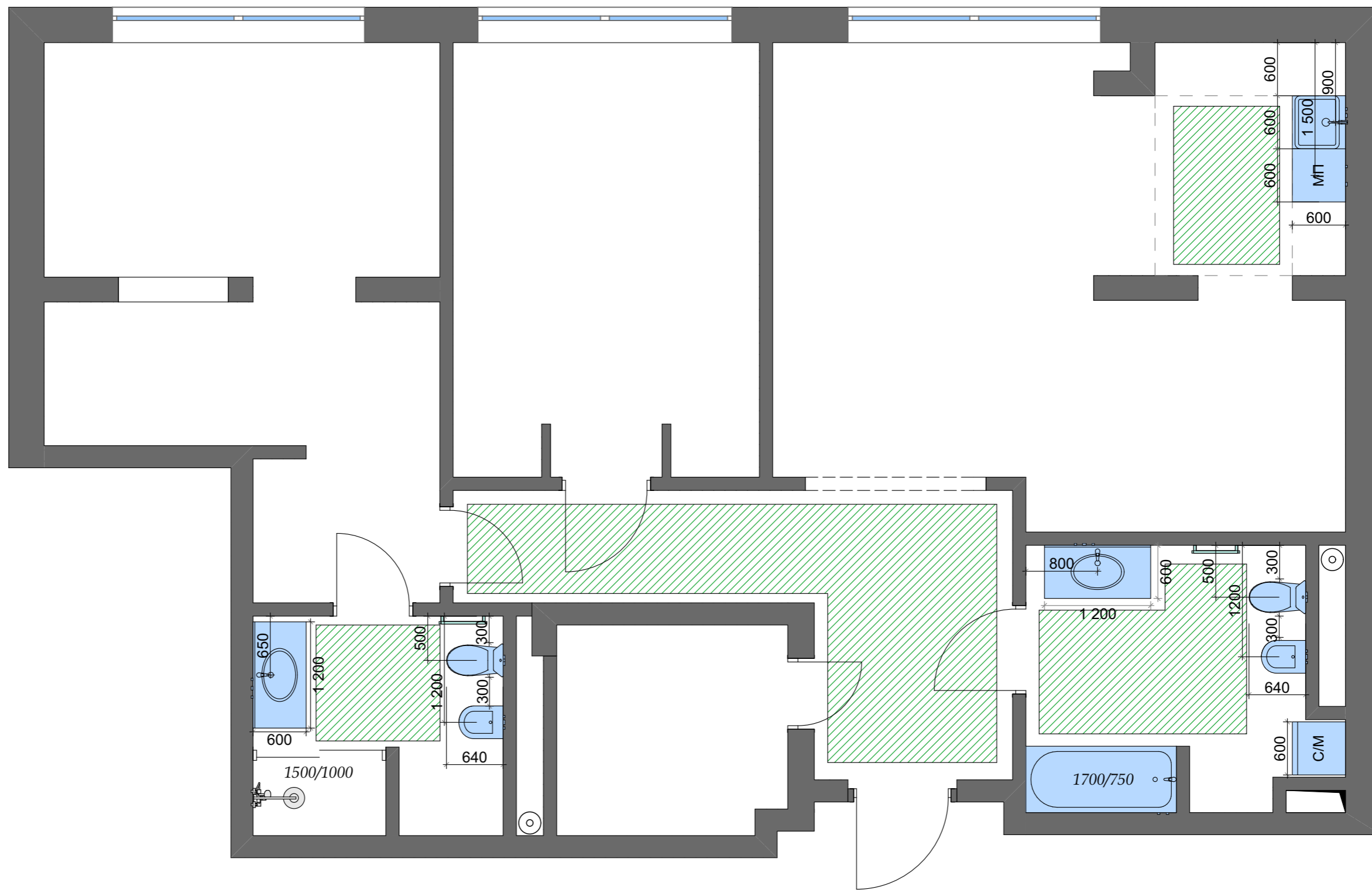
ПРИМЕЧАНИЕ:

- все размеры указаны в миллиметрах
- перед началом работ все разметки и отметки проверить по месту
- несоответствие размеров и отметок согласовать с дизайнером-автором проекта
- размеры выводов для сантехники, уточнить по техническим чертежам у производителя
- высоту установки душевой стойки определить по месту, согласовать с заказчиком!!!
- расположение мойки и посудомойки уточнить после проекта кухни от поставщика!!!
- расположение полотенецсушителей определить после выбора оборудования!!!

<i>SOVArt</i>		<u>Частная квартира</u>		
		<i>План размещения сантехники</i>	лист 10	масштаб 50
Дизайнер	Наталья Лазарева	Коттеджный поселок "Азарово"		
Тел.: +7(926) 077-45-91				

Инва. № подл.	Подп. и дата	Взам. инв. №


Согласовано



УСЛОВНЫЕ ОБОЗНАЧЕНИЯ	
	Теплый пол

ПРИМЕЧАНИЕ:

- все размеры указаны в миллиметрах
- перед началом работ все разметки и отметки проверить по месту
- несоответствие размеров и отметок согласовать с дизайнером-автором проекта
- расположение теплого (водяного) пола уточнить у специалистов-!!!

 Дизайнер Наталья Лазарева Тел.: +7(926) 077-45-91		Частная квартира		
		<i>План расположения теплого пола</i>		
Коттеджный поселок "Азарово"		лист	масштаб	дата
		11	50	17.01.2017




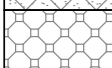
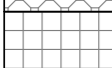
Инвар. № подл. Подп. и дата Взам. инв. №

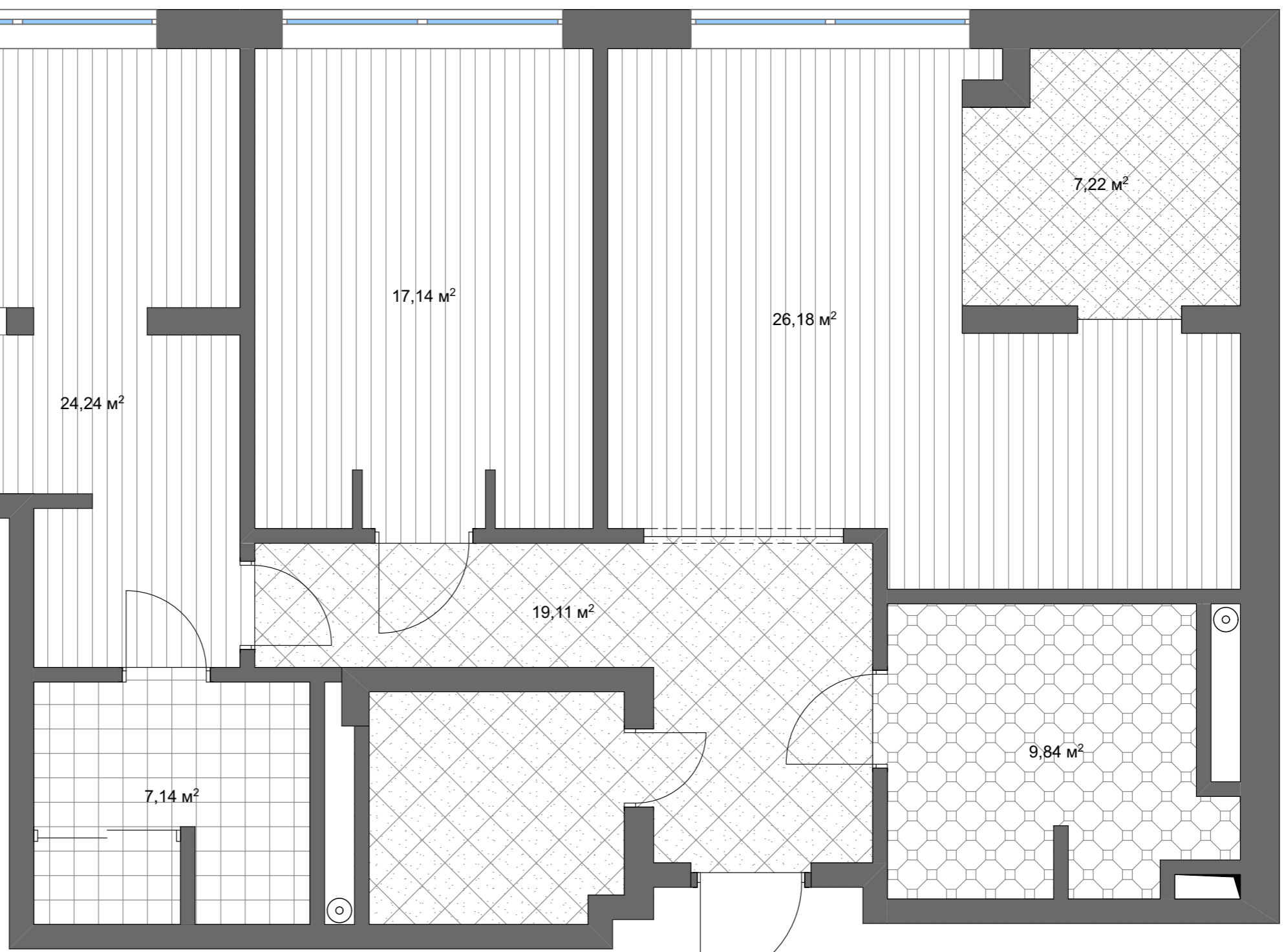
Согласовано

Взам. инв. №

Подп. и дата

Инв. № подл.

УСЛОВНЫЕ ОБОЗНАЧЕНИЯ	
	Паркетна доска/ламинат 67,5 м ² с запасом 10% 74,2 м ²
	Плитка напольная 7,2 м ² с запасом 10% 8,0 м ²
	Плитка напольная 19,1 м ² с запасом 10% 21 м ²
	Плитка напольная 9,8 м ² с запасом 10% 10,7 м ²
	Плитка напольная 7,1 м ² с запасом 10% 7,8 м ²



ПРИМЕЧАНИЕ:

- все размеры указаны в миллиметрах
- перед началом работ все разметки и отметки проверить по месту
- несоответствие размеров и отметок согласовать с дизайнером-автором проекта
- стыки напольных покрытий выполняются по уровню середины дверного полотна -!!!
- стык разных материалов выполнять через пробковый компенсатор или узкий т-профиль
- при устройстве стяжек учитывать разную толщину напольных покрытий -!!!
- пол в санузле:предусмотреть порог или залить стяжку с уклоном 2% от входной двери
- в душевом поддоне предусмотреть уклон в сторону слива -!!!
- материалы посчитаны с соответствующим запасом.

<i>SOVArt</i>		<u>Частная квартира</u>				
		<i>План напольных покрытий</i>		лист	масштаб	дата
Дизайнер	Наталья Лазарева	Коттеджный поселок "Азарово"		12	50	17.01.2017
Тел.: +7(926) 077-45-91						